

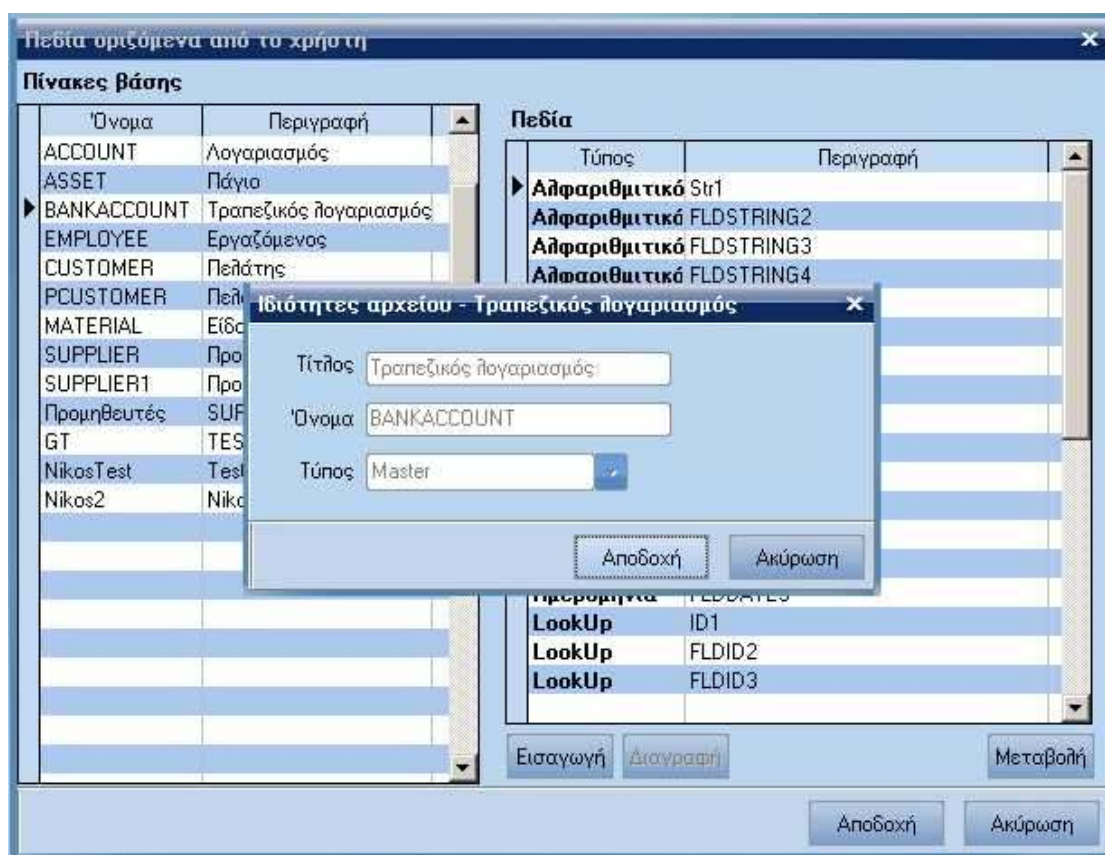
ΟΡΙΖΟΜΕΝΟΙ ΠΙΝΑΚΕΣ

Δίνεται η δυνατότητα στο Atlantis να δημιουργεί πεδία σε ήδη υπάρχοντες πίνακες αλλά και να δημιουργεί καινούργιους πίνακες με απεριόριστο αριθμό πεδίων. Γίνεται με αυτόματο τρόπο η διαχείριση των πινάκων χωρίς να απαιτείται η δημιουργία οποιασδήποτε μορφής interface. Στην περίπτωση που έχει επιλεγεί Standard Edition και τα πεδία που προστίθενται αφορούν Master πίνακες εμφανίζονται αυτόματα για επεξεργασία.

Δημιουργία Πινάκων – Πεδίων

Μπορούμε να δημιουργήσουμε τριών ειδών πίνακες οι οποίοι έχουν κατά τη δημιουργία τους τα εξής πεδία:

- Master (ID)
- Εταιρικοί (COMID, CODEID)
- Υπερεταιρικοί (CODEID)



Τα παραπάνω πεδία αποτελούν και το Primary Key του πίνακα.

Μπορούμε να δημιουργήσουμε τεσσάρων ειδών πεδία:

- Αλφαριθμητικό. Είναι υποχρεωτική και η συμπλήρωση του πεδίου Size.
- Πραγματικό.
- Ημερομηνία.
- LookUp. Για λειτουργήσει το πεδίο θα πρέπει να συμπληρωθούν επίσης ένα από τα παρακάτω:
 1. Οι διακριτές τιμές από τις οποίες παίρνει τιμή.
 2. Ο πίνακας της βάσης με τον οποίο συνδέεται καθώς και ο τρόπος σύνδεσής του.

Ιδιότητες πεδίου - FLDSTRING3

Τίτλος: Ταξινόμηση:

Τύπος: Δεκαδικά:

Size:

Σύνδεση με:

Table Διακριτές τιμές

Table:

Key Field:

Display Field:

Extra Where:

Διακριτές τιμές

Κωδικός	Περιγραφή

Αποδοχή Ακύρωση

Επεξεργασία πινάκων

Η επιλογή αυτή είναι εμφανής μόνο στους χρήστες της Full Edition έκδοσης.

Διαχείριση πινάκων

Πίνακας:

FLDSTRING1	FLDSTRING2	FLDSTRING3	DFLOA
0070	Λεπνός Ιωάννης	Ευξείνου Πόντου 160	

Αποδοχή Ακύρωση

Από αυτή τη φόρμα γίνεται η διαχείριση των δεδομένων των πινάκων που έχει δημιουργήσει ο χρήστης.